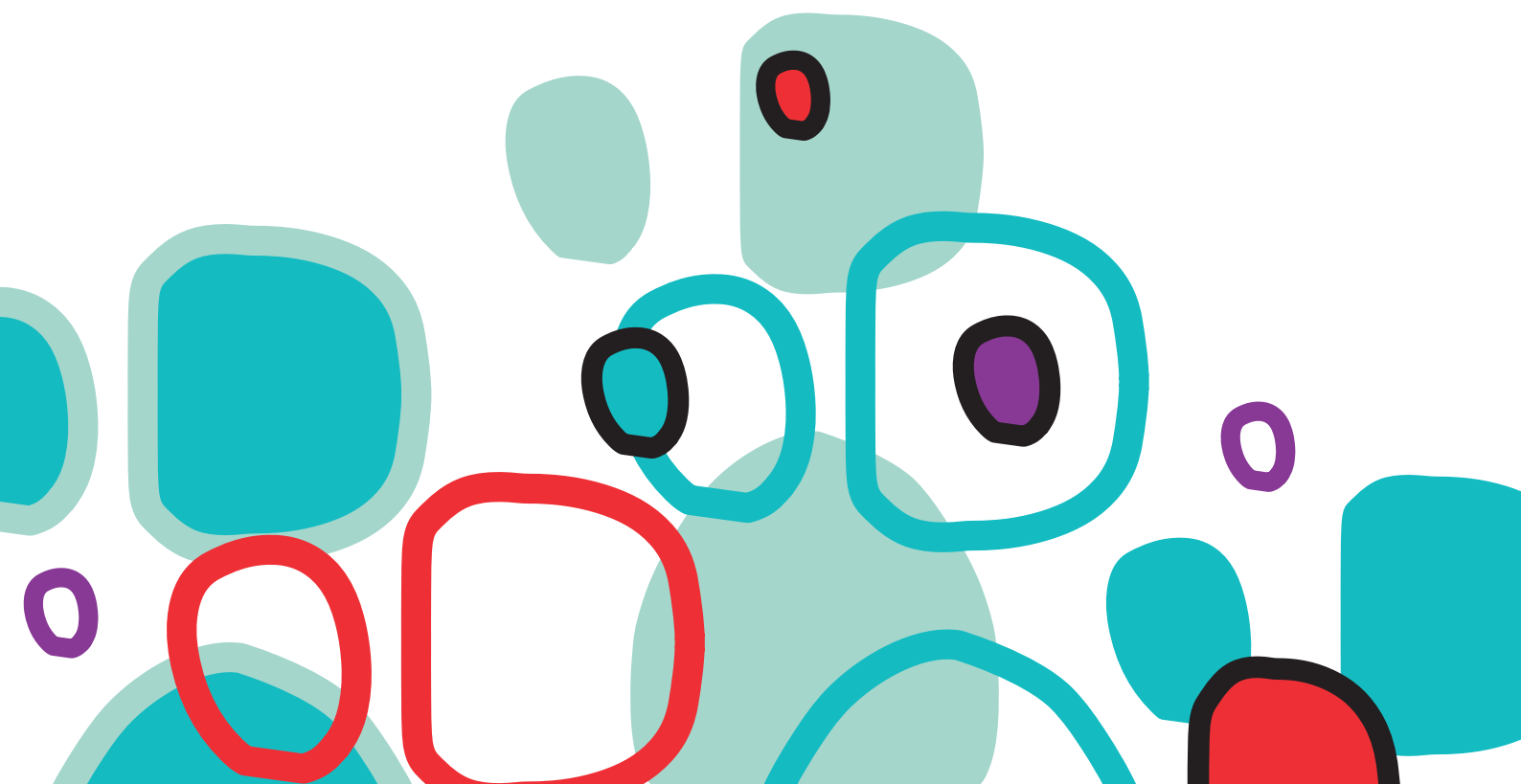




BRUGER  
INDFLYDELSE  
DK

# Mål Forandringerne

Spørgeskema til  
personale på botilbud



## 1. BEVIDSTHED OM BEHOV

### Sæt ring om det, der passer bedst

1.1 Beboerne synes ofte, der er ting, der kunne være anderledes her på stedet

Slet ikke	I mindre grad	I nogen grad	I høj grad	...	Ved ikke
-----------	---------------	--------------	------------	-----	----------

1.2 Beboerne henvender sig til personale eller ledelse, når de har ideer til forandringer her på stedet

Slet ikke	I mindre grad	I nogen grad	I høj grad	...	Ved ikke
-----------	---------------	--------------	------------	-----	----------

1.3 Beboerne bliver taget alvorligt af personale og ledelse, når de kommer med ideer og ønsker til forandringer her på stedet

Slet ikke	I mindre grad	I nogen grad	I høj grad	...	Ved ikke
-----------	---------------	--------------	------------	-----	----------

## 2. ANSVAR OG EJERSKAB

### Sæt ring om det, der passer bedst

2.1 Beboerne tager ansvar for, at der er en god stemning her på stedet

Slet ikke	I mindre grad	I nogen grad	I høj grad	...	Ved ikke
-----------	---------------	--------------	------------	-----	----------

2.2 Beboerne passer på de fysiske rammer her på stedet

Slet ikke	I mindre grad	I nogen grad	I høj grad	...	Ved ikke
-----------	---------------	--------------	------------	-----	----------

2.3 Beboerne finder de regler og normer, der er her på stedet, meningsfulde

Slet ikke	I mindre grad	I nogen grad	I høj grad	...	Ved ikke
-----------	---------------	--------------	------------	-----	----------

2.4 Beboerne tænker på det her sted som deres hjem

Slet ikke	I mindre grad	I nogen grad	I høj grad	...	Ved ikke
-----------	---------------	--------------	------------	-----	----------

### 3. INITIATIV OG SPONTANITET

Sæt ring om det, der passer bedst

**3.1** Beboerne tager ofte selv initiativ til at lave forskellige ting i hverdagen

Slet ikke	I mindre grad	I nogen grad	I høj grad	...	Ved ikke
-----------	---------------	--------------	------------	-----	----------

**3.2** Beboerne tager ofte initiativ til fælles aktiviteter her på stedet

Slet ikke	I mindre grad	I nogen grad	I høj grad	...	Ved ikke
-----------	---------------	--------------	------------	-----	----------

**3.3** Beboerne og personalet gør ofte ting sammen, som ikke er planlagt lang tid i forvejen

Slet ikke	I mindre grad	I nogen grad	I høj grad	...	Ved ikke
-----------	---------------	--------------	------------	-----	----------

## 4. SOCIALE RELATIONER OG NETVÆRK

Sæt ring om det, der passer bedst

4.1 Der er gode relationer beboerne imellem her på stedet

Slet ikke	I mindre grad	I nogen grad	I høj grad	...	Ved ikke
-----------	---------------	--------------	------------	-----	----------

4.2 Der er gode relationer mellem beboere og personale her på stedet

Slet ikke	I mindre grad	I nogen grad	I høj grad	...	Ved ikke
-----------	---------------	--------------	------------	-----	----------

## 5. ÅBENHED OG GENNEMSIGTIGHED

### Sæt ring om det, der passer bedst

- 5.1** Beboerne ved, hvor de skal henvende sig, hvis de ønsker indflydelse på beslutninger i hverdagen

Slet ikke	I mindre grad	I nogen grad	I høj grad	...	Ved ikke
-----------	---------------	--------------	------------	-----	----------

- 5.2** Der er generelt åbenhed omkring de beslutninger, der tages her på stedet

Slet ikke	I mindre grad	I nogen grad	I høj grad	...	Ved ikke
-----------	---------------	--------------	------------	-----	----------

- 5.3** Beboerne finder de beslutninger, som tages her på stedet, rimelige

Slet ikke	I mindre grad	I nogen grad	I høj grad	...	Ved ikke
-----------	---------------	--------------	------------	-----	----------

## 6. ANERKENDELSE OG RESSOURCER

### Sæt ring om det, der passer bedst

**6.1** Det er vigtigt, at beboerne, har indflydelse på planlægning af hverdagen

Slet ikke	I mindre grad	I nogen grad	I høj grad	...	Ved ikke
-----------	---------------	--------------	------------	-----	----------

**6.2** Det er vigtigt, at beboerne bliver inddraget, når ledelsen træffer beslutninger

Slet ikke	I mindre grad	I nogen grad	I høj grad	...	Ved ikke
-----------	---------------	--------------	------------	-----	----------

**6.3** Beboerne har god mulighed for at bidrage med det, de kan, i hverdagen

Slet ikke	I mindre grad	I nogen grad	I høj grad	...	Ved ikke
-----------	---------------	--------------	------------	-----	----------

**6.4** Beboerne har meget at bidrage med her på stedet

Slet ikke	I mindre grad	I nogen grad	I høj grad	...	Ved ikke
-----------	---------------	--------------	------------	-----	----------

## 7. PSYKISK ARBEJDSMILJØ

Sæt ring om det, der passer bedst

**7.1** Der er et godt psykisk arbejdsmiljø her på stedet

Slet ikke	I mindre grad	I nogen grad	I høj grad	...	Ved ikke
-----------	---------------	--------------	------------	-----	----------

**7.2** Hverdagen her på stedet er præget af arbejdsglæde

Slet ikke	I mindre grad	I nogen grad	I høj grad	...	Ved ikke
-----------	---------------	--------------	------------	-----	----------

**7.3** Jeg er som medarbejder stolt over vores faglige relation til beboerne her på stedet

Slet ikke	I mindre grad	I nogen grad	I høj grad	...	Ved ikke
-----------	---------------	--------------	------------	-----	----------

**7.4** Der er ofte konflikter mellem personale og beboere her på stedet

Slet ikke	I mindre grad	I nogen grad	I høj grad	...	Ved ikke
-----------	---------------	--------------	------------	-----	----------