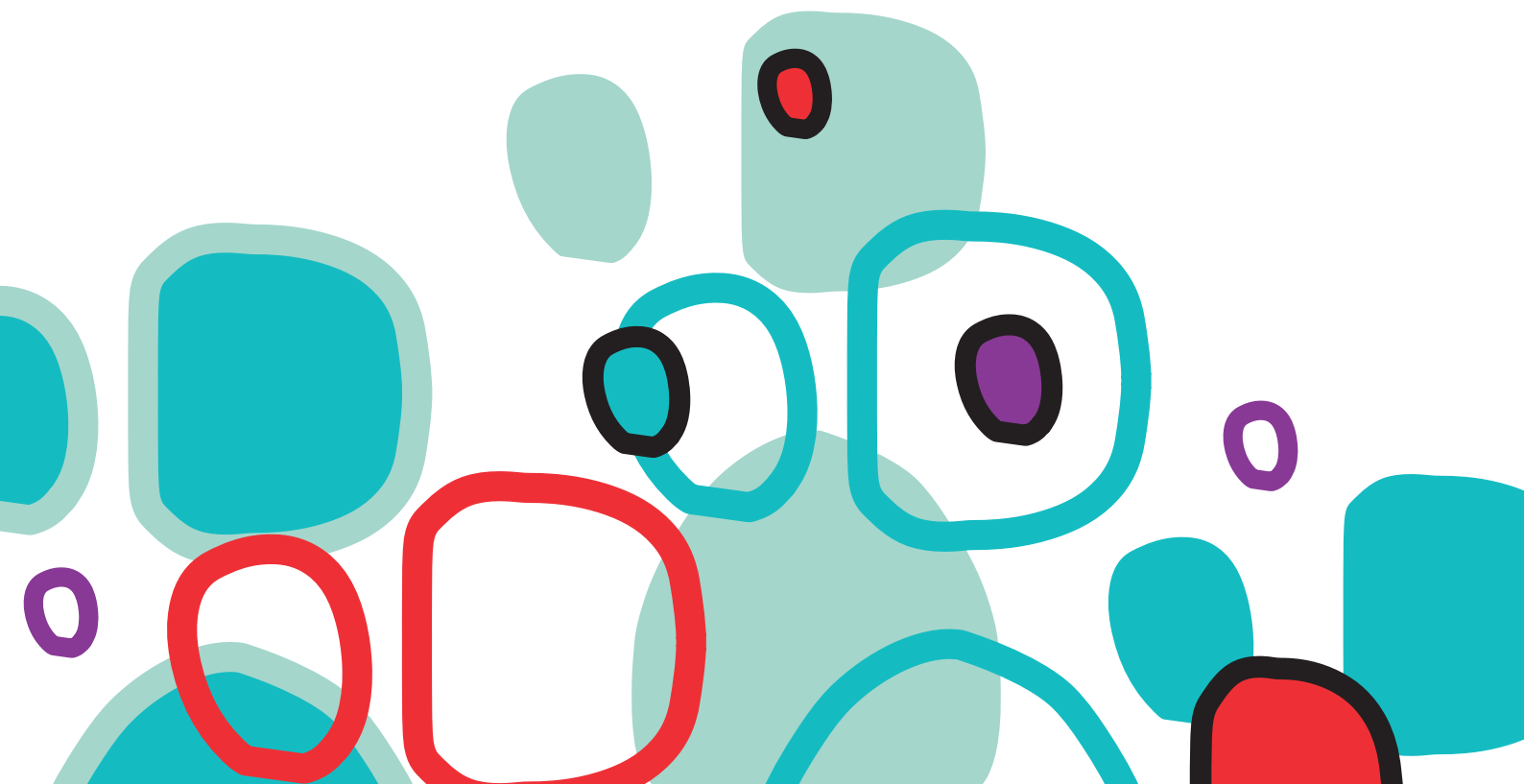




BRUGER  
INDFLYDELSE  
DK

# Mål Forandringerne

Spørgeskema til  
beboere på botilbud



## 1. BEVIDSTHED OM BEHOV

### Sæt ring om det, der passer bedst

**1.1** Du synes ofte, der er ting, der kunne være anderledes her på stedet

Slet ikke	I mindre grad	I nogen grad	I høj grad	...	Ved ikke
-----------	---------------	--------------	------------	-----	----------

**1.2** Du henvender dig til personale eller ledelse, når du har ideer til forandringer her på stedet

Slet ikke	I mindre grad	I nogen grad	I høj grad	...	Ved ikke
-----------	---------------	--------------	------------	-----	----------

**1.3** Du bliver taget alvorligt af personale og ledelse, når du kommer med ideer og ønsker til forandringer her på stedet

Slet ikke	I mindre grad	I nogen grad	I høj grad	...	Ved ikke
-----------	---------------	--------------	------------	-----	----------

## 2. ANSVAR OG EJERSKAB

### Sæt ring om det, der passer bedst

2.1 Du tager ansvar for, at der er en god stemning her på stedet

Slet ikke	I mindre grad	I nogen grad	I høj grad	...	Ved ikke
-----------	---------------	--------------	------------	-----	----------

2.2 Du passer på de fysiske rammer her på stedet

Slet ikke	I mindre grad	I nogen grad	I høj grad	...	Ved ikke
-----------	---------------	--------------	------------	-----	----------

2.3 Du finder de regler og normer, der er her på stedet, meningsfulde

Slet ikke	I mindre grad	I nogen grad	I høj grad	...	Ved ikke
-----------	---------------	--------------	------------	-----	----------

2.4 Du tænker på det her sted som dit hjem

Slet ikke	I mindre grad	I nogen grad	I høj grad	...	Ved ikke
-----------	---------------	--------------	------------	-----	----------

### 3. INITIATIV OG SPONTANITET

Sæt ring om det, der passer bedst

**3.1** Du tager ofte selv initiativ til at lave forskellige ting i hverdagen

Slet ikke	I mindre grad	I nogen grad	I høj grad	...	Ved ikke
-----------	---------------	--------------	------------	-----	----------

**3.2** Du tager ofte initiativ til fælles aktiviteter her på stedet

Slet ikke	I mindre grad	I nogen grad	I høj grad	...	Ved ikke
-----------	---------------	--------------	------------	-----	----------

**3.3** Du og personalet gør ofte ting sammen, som ikke er planlagt lang tid i forvejen

Slet ikke	I mindre grad	I nogen grad	I høj grad	...	Ved ikke
-----------	---------------	--------------	------------	-----	----------

## 4. SOCIALE RELATIONER OG NETVÆRK

### Sæt ring om det, der passer bedst

4.1 Du har en god relation til de andre beboere her på stedet

Slet ikke	I mindre grad	I nogen grad	I høj grad	...	Ved ikke
-----------	---------------	--------------	------------	-----	----------

4.2 Du har en god relation til personalet her på stedet

Slet ikke	I mindre grad	I nogen grad	I høj grad	...	Ved ikke
-----------	---------------	--------------	------------	-----	----------

## 5. ÅBENHED OG GENNEMSIGTIGHED

### Sæt ring om det, der passer bedst

**5.1** Du ved, hvor du skal henvende dig, hvis du ønsker indflydelse på beslutninger i hverdagen

Slet ikke	I mindre grad	I nogen grad	I høj grad	...	Ved ikke
-----------	---------------	--------------	------------	-----	----------

**5.2** Der er generelt åbenhed omkring de beslutninger, der tages her på stedet

Slet ikke	I mindre grad	I nogen grad	I høj grad	...	Ved ikke
-----------	---------------	--------------	------------	-----	----------

**5.3** Du finder de beslutninger, som tages her på stedet, rimelige

Slet ikke	I mindre grad	I nogen grad	I høj grad	...	Ved ikke
-----------	---------------	--------------	------------	-----	----------

## 6. ANERKENDELSE OG RESSOURCER

### Sæt ring om det, der passer bedst

6.1 Det er vigtigt, at vi beboere har indflydelse på planlægning af hverdagen

Slet ikke	I mindre grad	I nogen grad	I høj grad	...	Ved ikke
-----------	---------------	--------------	------------	-----	----------

6.2 Det er vigtigt, at vi beboere bliver inddraget, når ledelsen træffer beslutninger

Slet ikke	I mindre grad	I nogen grad	I høj grad	...	Ved ikke
-----------	---------------	--------------	------------	-----	----------

6.3 Du har god mulighed for at bidrage med det, du kan, i hverdagen

Slet ikke	I mindre grad	I nogen grad	I høj grad	...	Ved ikke
-----------	---------------	--------------	------------	-----	----------

6.4 Du har meget at bidrage med her på stedet

Slet ikke	I mindre grad	I nogen grad	I høj grad	...	Ved ikke
-----------	---------------	--------------	------------	-----	----------