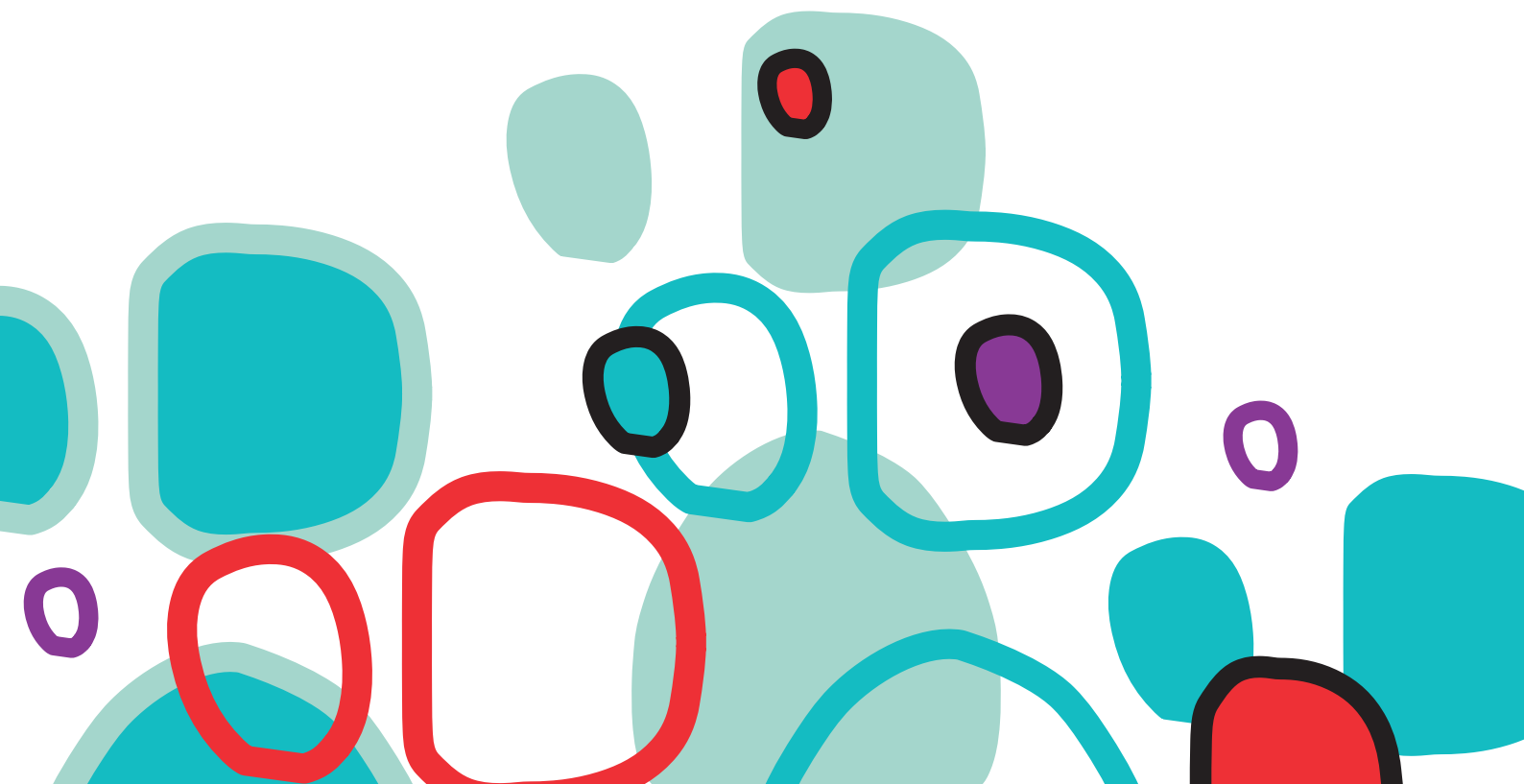




BRUGER
INDFLYDELSE
DK

Mål Forandringerne

Spørgeskema til personale
på dag og beskæftigelsestilbud



1. BEVIDSTHED OM BEHOV

Sæt ring om det, der passer bedst

1.1 Brugere synes ofte, der er ting, der kunne være anderledes her på stedet

Slet ikke

I mindre grad

I nogen grad

I høj grad

...

Ved ikke

1.2 Brugere henvender dig til personale eller ledelse, når de har ideer til forandringer her på stedet

Slet ikke

I mindre grad

I nogen grad

I høj grad

...

Ved ikke

1.3 Brugere bliver taget alvorligt af personale og ledelse, når de kommer med ideer og ønsker til forandringer her på stedet

Slet ikke

I mindre grad

I nogen grad

I høj grad

...

Ved ikke

2. ANSVAR OG EJERSKAB

Sæt ring om det, der passer bedst

2.1 Brugerne tager ansvar for, at der er en god stemning her på stedet

Slet ikke	I mindre grad	I nogen grad	I høj grad	...	Ved ikke
-----------	---------------	--------------	------------	-----	----------

2.2 Brugerne passer på de fysiske rammer her på stedet

Slet ikke	I mindre grad	I nogen grad	I høj grad	...	Ved ikke
-----------	---------------	--------------	------------	-----	----------

2.3 Brugerne finder de regler og normer, der er her på stedet, meningsfulde

Slet ikke	I mindre grad	I nogen grad	I høj grad	...	Ved ikke
-----------	---------------	--------------	------------	-----	----------

Personale på dag- og beskæftigelsestilbud

3. INITIATIV OG SPONTANITET

Sæt ring om det, der passer bedst

3.1 Brugerne tager ofte selv initiativ til at lave forskellige ting i hverdagen

Slet ikke	I mindre grad	I nogen grad	I høj grad	...	Ved ikke
-----------	---------------	--------------	------------	-----	----------

3.2 Brugerne tager ofte initiativ til fælles aktiviteter her på stedet

Slet ikke	I mindre grad	I nogen grad	I høj grad	...	Ved ikke
-----------	---------------	--------------	------------	-----	----------

3.3 Brugerne og personalet gør ofte ting sammen, som ikke er planlagt lang tid i forvejen

Slet ikke	I mindre grad	I nogen grad	I høj grad	...	Ved ikke
-----------	---------------	--------------	------------	-----	----------

4. SOCIALE RELATIONER OG NETVÆRK

Sæt ring om det, der passer bedst

4.1 Der er gode relationer brugerne imellem her på stedet

Slet ikke	I mindre grad	I nogen grad	I høj grad	...	Ved ikke
-----------	---------------	--------------	------------	-----	----------

4.2 Der er gode relationer mellem brugerne og personale her på stedet

Slet ikke	I mindre grad	I nogen grad	I høj grad	...	Ved ikke
-----------	---------------	--------------	------------	-----	----------

5. ÅBENHED OG GENNEMSIGTIGHED

Sæt ring om det, der passer bedst

- 5.1 Brugerne ved, hvor de skal henvende sig, hvis de ønsker indflydelse på beslutninger i hverdagen

Slet ikke	I mindre grad	I nogen grad	I høj grad	...	Ved ikke
-----------	---------------	--------------	------------	-----	----------

- 5.2 Der er generelt åbenhed omkring de beslutninger, der tages her på stedet

Slet ikke	I mindre grad	I nogen grad	I høj grad	...	Ved ikke
-----------	---------------	--------------	------------	-----	----------

- 5.3 Brugerne finder de beslutninger, som tages her på stedet, rimelige

Slet ikke	I mindre grad	I nogen grad	I høj grad	...	Ved ikke
-----------	---------------	--------------	------------	-----	----------

6. ANERKENDELSE OG RESSOURCER

Sæt ring om det, der passer bedst

6.1 Det er vigtigt, at brugerne, har indflydelse på planlægning af hverdagen

Slet ikke	I mindre grad	I nogen grad	I høj grad	...	Ved ikke
-----------	---------------	--------------	------------	-----	----------

6.2 Det er vigtigt, at brugerne bliver inddraget, når ledelsen træffer beslutninger

Slet ikke	I mindre grad	I nogen grad	I høj grad	...	Ved ikke
-----------	---------------	--------------	------------	-----	----------

6.3 Brugerne har god mulighed for at bidrage med det, de kan, i hverdagen

Slet ikke	I mindre grad	I nogen grad	I høj grad	...	Ved ikke
-----------	---------------	--------------	------------	-----	----------

6.4 Brugerne har meget at bidrage med her på stedet

Slet ikke	I mindre grad	I nogen grad	I høj grad	...	Ved ikke
-----------	---------------	--------------	------------	-----	----------

7. PSYKISK ARBEJDSMILJØ

Sæt ring om det, der passer bedst

7.1 Der er et godt psykisk arbejdsmiljø her på stedet

Slet ikke	I mindre grad	I nogen grad	I høj grad	...	Ved ikke
-----------	---------------	--------------	------------	-----	----------

7.2 Hverdagen her på stedet er præget af arbejdsglæde

Slet ikke	I mindre grad	I nogen grad	I høj grad	...	Ved ikke
-----------	---------------	--------------	------------	-----	----------

7.3 Jeg er som medarbejder stolt over vores faglige relation til brugerne her på stedet

Slet ikke	I mindre grad	I nogen grad	I høj grad	...	Ved ikke
-----------	---------------	--------------	------------	-----	----------

7.4 Der er ofte konflikter mellem personale og brugere her på stedet

Slet ikke	I mindre grad	I nogen grad	I høj grad	...	Ved ikke
-----------	---------------	--------------	------------	-----	----------